

世界中で流行する新型コロナウイルス感染症（COVID-19）はわたしたちの間に分断と差別も生み出しました。感染者に限らず、医療従事者やその家族への誹謗・中傷が発生するなど、「コロナ差別」は新たな人権問題となっています。

そこで、様々な感染症と偏見・差別に関する書籍を集め、歴史や取組などを学ぶことにより、現在進行形のコロナ差別や感染症をめぐる人権問題について考えてみたいと思います。



メインテーマ・選者

イントロダクション
東京都人権プラザ
専門員

ハンセン病
沢 知恵
(歌手)

HIV/AIDS
生島 嗣
(認定NPO法人
ぶれいす東京 代表)

海外文学における
感染症
小川 公代
(上智大学外国語学部
英語学科教授)

ゆるぐ日常
野村 喜和夫
(詩人)



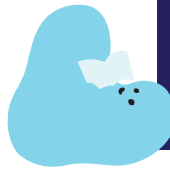
- コロナ禍で読む私の一冊
- 秋山 正子
(認定NPO法人マギーズ東京共同代表理事)
 - 江原 由美子
(東京都立大学名誉教授)
 - サヘル・ローズ(俳優)
 - 新澤 克憲
(就労継続支援B型事業所ハーモニー 施設長)
 - NPO法人 ABCジャパン
 - 鈴木 茂義(公立小学校非常勤講師)
 - 佐野 未来
(有限会社ビッグイシュー日本 東京事務所長)
 - 藤田 裕司
(東京都教育長)
 - 吉村 憲彦
(東京都福祉保健局長)
 - 松永 竜太
(東京都総務局理事(人権担当))



人権プラザでの展示終了後、都内で巡回展示を開催します /

武蔵野市立「武蔵野プレイス」1階 ギャラリー
2021年8月12日(木)～8月16日(月)

JR武蔵境駅南口から徒歩1分
武蔵野市境南町2-3-18
平日 13:00～16:45 土・日 10:00～16:45
最終日は15:00まで



出張展示会場募集!

会期終了後、本企画展の展示物を学校・公的施設などにも貸し出します。東京都人権プラザまでご相談ください。

八王子駅南口総合事務所 多目的スペース
2021年8月18日(水)～8月24日(火)

JR八王子駅南口から徒歩1分
八王子市子安町4-7-1サザンスカイトワー八王子4階
平日 13:00～17:00 土・日 10:00～17:00

※新型コロナウイルス感染症の感染拡大防止のための東京都における緊急事態措置等の状況によっては、入場制限や会期変更の可能性があります。また、ご来館にあたりましては、感染拡大防止策にご協力をお願いいたします。詳細は各会場のホームページでご確認ください。

YouTube / 公財・東京都人権啓発センター

YouTube(公財)東京都人権啓発センター公式チャンネルにて、オンラインコンテンツ公開予定!

チャンネル登録
をお願いします



詳細はホームページにてお知らせします。



東京都人権プラザの図書資料室をぜひご利用ください!

[アクセス]

- ・ 都営三田線 芝公園駅 A1 出口から徒歩 3分
(エレベーターは A3 出口)
- ・ 都営浅草線・都営大江戸線 大門駅 A3 出口から徒歩 7分
(エレベーターは A1 出口)
- ・ JR 線・東京モノレール 浜松町駅 金杉橋口から徒歩 8分
(エレベーターの利用は改札で駅係員にお尋ねください)

※身体障害者の方や、公共交通機関の利用が難しい方の専用駐車スペースをご用意していますので、事前にご連絡ください。

[お問い合わせ] 東京都人権プラザ

〒105-0014 東京都港区芝 2-5-6 芝 256 スクエアビル 1・2F

TEL 03-6722-0123 FAX 03-6722-0084

e-mail tenji@tokyo-jinken.or.jp URL https://www.tokyo-hrp.jp/

